



発売・製造元

株式会社 MEL

〒335-0002 埼玉県蕨市塚越 5-5-1

製品に関するお問い合わせ先

MEL ウェブサイト <http://www.mel.jp>

お問い合わせ先 **048-444-6019**

受付時間 9:00～12:00 13:00～17:30(土・日・祝祭日および弊社休業日除く)

A. ケース仕様製品

1. 製品名

1. Multi-Cardreader(RS-232C仕様)

2. Multi-Cardreader(USB仕様)

2. 共通仕様

a. 概要

a-1. 本カードリーダーは、各カードに登録されているユーザーIDを読み取り接続されているパソコン等にシリアル出力するリーダーです。

a-2. リード可能カードの種類

a. FeliCa系カード(各交通機関カード、携帯電話等)

b. Edy系カード

c. 運転免許証

d. ISO 15693type

a-3. 次の2種類の製品があります。

a. RS-232C出力仕様

b. USB出力仕様

a-4. 本製品は、全てリードオンリー仕様です。カードへのライト機能は有りません。

各カードに登録されているユーザーIDのみをリードする製品です。

b. 仕様

b-1. リード可能距離

a. FeliCa系カード：Max3cm

b. Edy系カード：Max3cm

c. 運転免許証：Max2.5cm

d. ISO 15693仕様：Max8cm

注意 上記のデータはアンテナ周辺の環境により左右されます。

b-2. 各カードのユーザーIDのリード桁数

a. FeliCa系カード、携帯電話等)：36桁

b. Edyカード：36桁

c. 運転免許証：24桁

d. ISO 15693type：20桁

b-3. シリアル通信出力仕様

a. 通信方式(固定)：Speed:9600bps Data:8bit Parity:Non Stop bit:1

b. RS-232C出力仕様：D-SUB 9pinオス

c. USB出力仕様：USBミニBコネクタ(USBドライバー、ケーブル標準添付)

b-4. 電源

a. RS-232C出力仕様：DC5V 0.5A ACアダプタ標準添付

b. USB出力仕様：USBケーブルより受電

b-5. 動作環境

温度環境：-10 +40

湿度環境：70%(但し、結露なき事)

c. 外観

c-1. 形状：横110×縦70×高さ30mm

c-2. 材質：ABS樹脂ケース

c-3. カラー：アイボリー

c-4. 表示部：緑LED:動作中点滅

c-5. 赤LED：カードリード時点灯



RS-232C仕様外觀図



USB仕様外觀図

B. モジュール単体製品

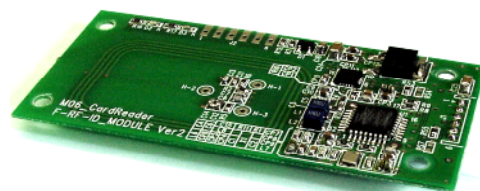
1. 共通仕様

- a-1. リードオンリータイプ
- a-2. リード可能カードの種類
FeliCa系カード(各交通機関系カード、携帯電話等)
Edy系カード
運転免許証
ISO 15693type
- a-3. リード可能距離
FeliCa系カード: Max3cm
Edy系カード: Max3cm
運転免許証: Max2.5cm
ISO 15693仕様: Max8cm
- a-6. 表示部: 緑LED:動作中点滅
赤LED:カードリード時点灯
- a-7. 出力: 6Pコネクタ(S6B-PH JST製)

2. RS-232C出力仕様モジュール

- a-1. 電源: DC5V Max0.2A
- a-2. コネクタ仕様

PinNo.	線色	信号名称	備考
1	赤	DC +5V	
2			
3			
4	黄	TX	RS-232C出力
5			
6	黒	GND	



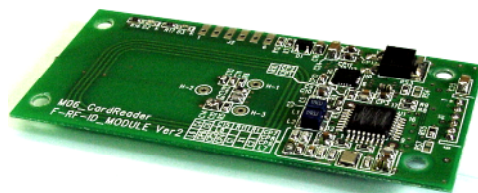
注意: 未使用部分には、接続しないでください。

- a-3. 形状: 横75×縦36×高さ5mm
(但し、コネクタ(S6B-PH JST製は含まず)
- a-4. 基板: 板厚(t=0.8mm)ガラスエポキシ材
- a-5. 通信仕様: Speed:9600bps Data:8bit Parity:Non Stop bit:1 RS-232C出力仕様
- a-6. 付属品 1: 6Pコネクタ(PHR-6)リード線付、片側開放
- a-7. 付属品 2: 取扱説明書

3. CMOS出力仕様モジュール

- a-1. 電源 : DC5V Max0.2A
- a-2. コネクタ仕様

PinNo.	線色	信号名称	備考
1	赤	DC +5V	
2			
3			
4	黄	TX	V _{CH} :3.3V
5			
6	黒	GND	



注意：未使用部分には、接続しないでください。

- a-3. 形状：横75×縦36×高さ3mm
(但し、コネクタ(S6B-PH JST製は含まず)
- a-4. 基板：板厚(t=0.8mm)ガラスエポキシ材
- a-5. 通信仕様：Speed:9600bps Data:8bit Parity:Non Stop bit:1 C-MOS(+3.3V)
- a-6. 付属品 1：6Pコネクタ(PHR-6)リード線付、片側開放
- a-7. 付属品 2：取扱説明書



発売・製造元
株式会社 MEL
 〒335-0002 埼玉県蕨市塚越 5-5-1

製品に関するお問い合わせ先

MEL ウェブサイト	http://www.mel.jp
お問い合わせ先	048-444-6019
受付時間 9:00 ~ 12:00 13:00 ~ 17:30(土・日・祝祭日および弊社休業日除く)	